

HAUS B 1. DACHGESCHOSS

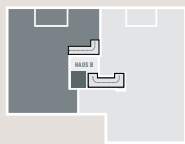
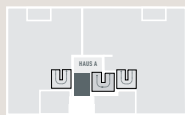
**WOHNUNG 19
4 ZIMMER
EBENE 1**

Wohnflächenberechnung

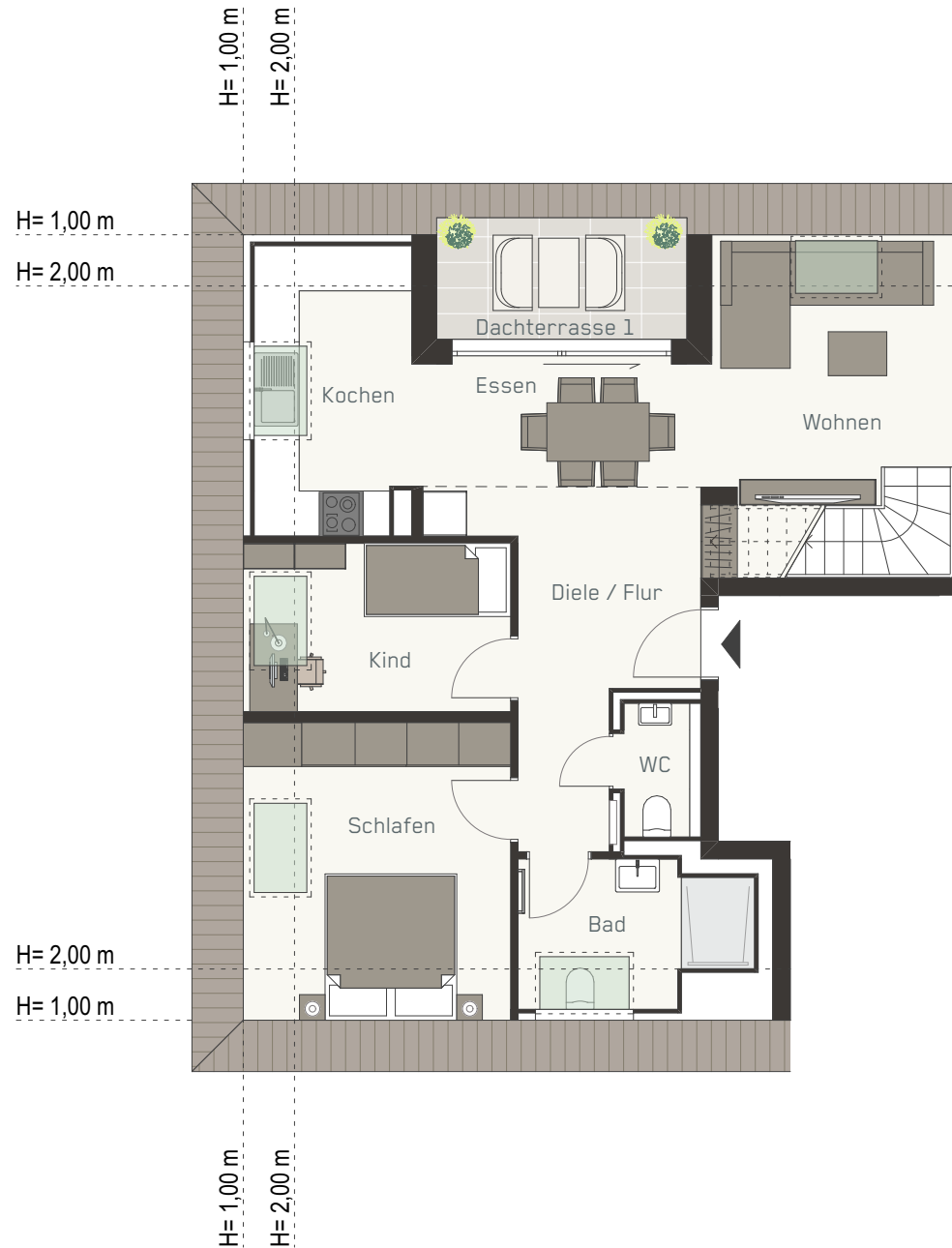
Diele / Flur	ca. 7,98 m ²
Wohnen / Essen / Kochen	ca. 30,40 m ²
Schlafen	ca. 12,31 m ²
Kind	ca. 7,53 m ²
Bad	ca. 5,10 m ²
WC	ca. 1,84 m ²
Dachterr. 1 (Grdfli. ca. 5,86 m ²)	ca. 2,93 m ²

Galerie	ca. 16,57 m ²
Abstellraum	ca. 2,49 m ²
Dachterr. 2 (Grdfli. ca. 2,16 m ²)	ca. 1,08 m ²

Gesamtwohnfläche ca. 88,23 m²



Maßstab 1 : 100



WOHNUNG 19

4 ZIMMER

EBENE 2

Wohnflächenberechnung

Diele / Flur	ca. 7,98 m ²
Wohnen / Essen / Kochen	ca. 30,40 m ²
Schlafen	ca. 12,31 m ²
Kind	ca. 7,53 m ²
Bad	ca. 5,10 m ²
WC	ca. 1,84 m ²
Dachterr. 1 (Grdf. ca. 5,86 m ²)	ca. 2,93 m ²

Galerie	ca. 16,57 m ²
Abstellraum	ca. 2,49 m ²
Dachterr. 2 (Grdf. ca. 2,16 m ²)	ca. 1,08 m ²

Gesamtwohnfläche ca. 88,23 m²



Maßstab 1 : 100

